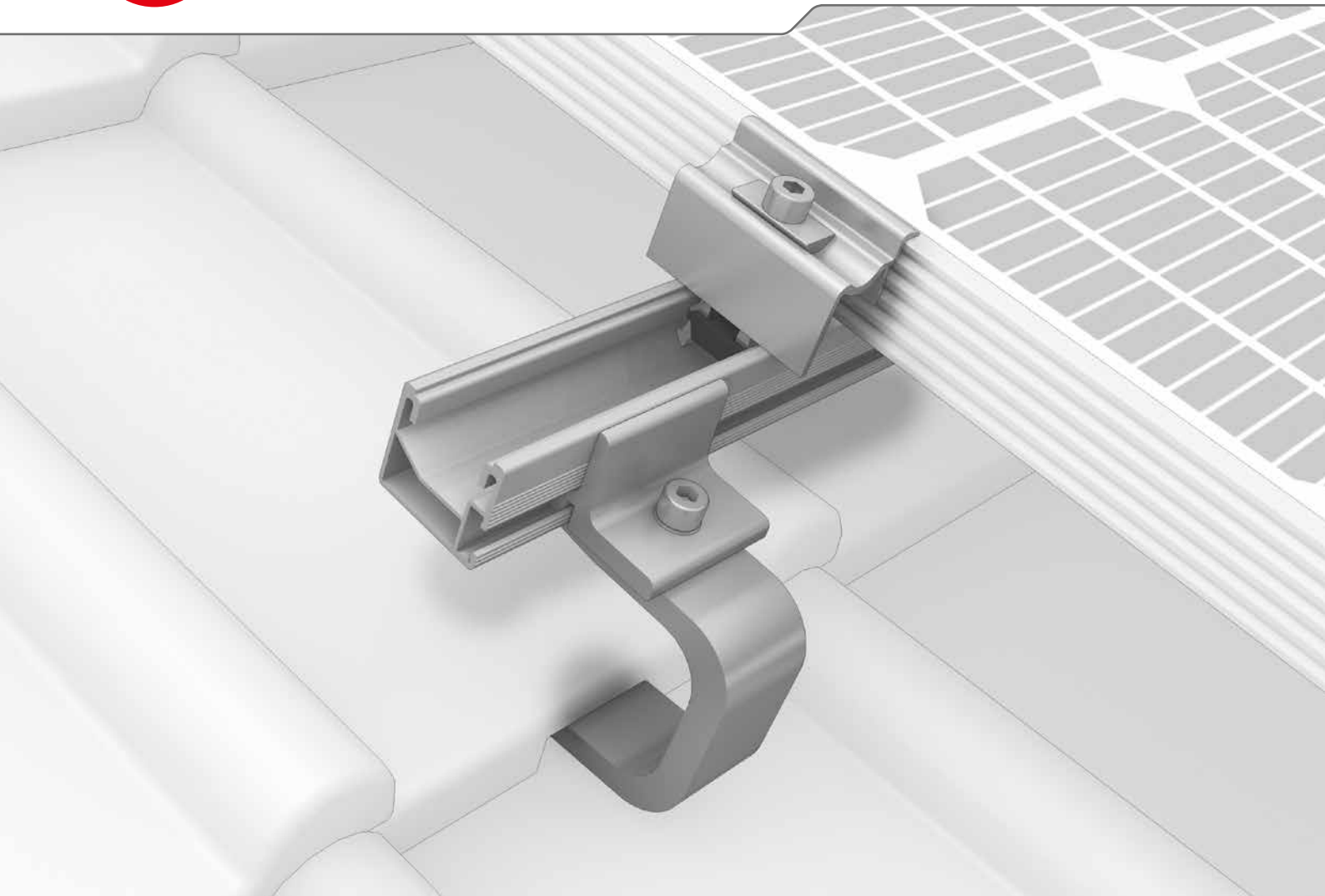




Système SingleRail



- ▶ Rapide et économique avec fixation latérale directe sur le rail sans pièce de construction supplémentaire avec réglage individuel en hauteur.
- ▶ Montage sécurisé par clipsage – pas de vissage sur la plaque de base
- ▶ Le SingleRail associé aux crochets CrossHook est très résistant et modulable



Fixations sur toiture



SingleHook 1.1

- ▶ Pour tuile flamande
- ▶ Trou oblong pour faciliter la fixation sur le rail
- ▶ Utilisable également sur des chevrons étroits
- ▶ Montage direct sur SingleRail



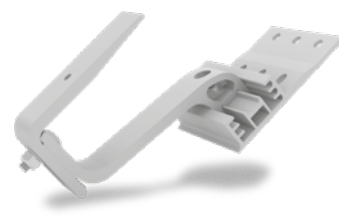
SingleHook FT

- ▶ Pour tuile flamande ou plate
- ▶ Pour chevrons étroits
- ▶ Fixation directe au SingleRail



CrossHook 3S

- ▶ Pour tuile flamande
- ▶ Réglage latéral et en hauteur sur la plaque de base
- ▶ Utilisable également sur des chevrons étroits
- ▶ Certification européenne ETA-16/0709



CrossHook 4S

- ▶ Pour tuile flamande
- ▶ Réglage latéral et en hauteur sur la plaque de base et réglage en continu de l'ouverture du bras
- ▶ Utilisable également sur des chevrons étroits



SingleHook Vario

- ▶ Pour tuiles flamandes
- ▶ Grande plage de réglage pour la fixation et aux liteaux
- ▶ Fixation directe



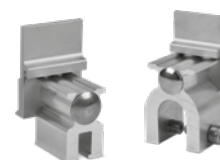
CrossBoard

- ▶ La solution simple lors du changement de chevrons. Utile sur les toitures avec fenêtres.
- ▶ Pièce complémentaire des crochets CrossHook 3S/4S



Vis à double filetage ou de fixation de panneaux solaires

- ▶ Pour les toits en tôle trapézoïdale ou en ondulée et en fibrociment
- ▶ Pour l'acier et le bois

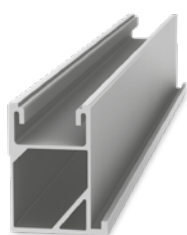
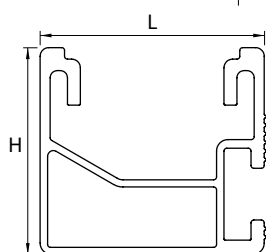


Agrafe de tôle

- ▶ Pour différents types de joints
- ▶ Connexion directe latérale

Données techniques

SingleRail	Light 36	36	50
Illustration			
Matériau	Aluminium (EN AW-6063 T66)		
L = largeur [mm]	39,4	39,4	39
H = Hauteur [mm]	36	36	50
Longueurs [m]	1,15/2,10/3,25/4,30/5,40	2,10/3,25/4,30/5,40	5,40
Poids [kg/m]	0,67	0,76	1,0
Mont. en croix avec	SingleRail ou SolidRail		



SingleRail 63:
Pour charges élevées
et grandes portées !